

## LafargeHolcim 再次凭借高度可靠的 LOESCHE 立式 辊磨机成熟的技术和易维护性而获胜

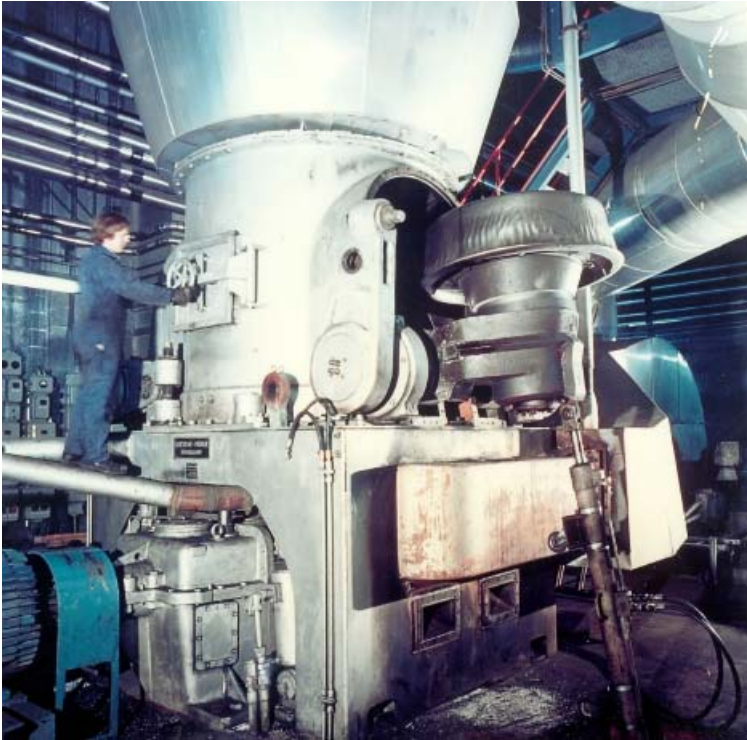
## 新闻简报

PR 0403 Ewekoro Coal

杜塞尔多夫

02/09/2018

页码 1/2



技术证明了自己 - 类似的磨机，LOESCHE 磨机 LM 23.2 D，于 20 世纪 70 年代在意大利塔兰托投入使用

北京- 拉法基非洲公司是著名的全球水泥生产商 LafargeHolcim 的集团成员，正在其尼日利亚工厂 Ewekoro 建立一座新的煤粉制备工厂，并再次选择了一台 LOESCHE 磨。

到目前为止，Ewekoro 的这家水泥厂 - 是客户拉法基非洲公司的另一条线 - 设立了另一种燃料，即天然气。然而，气体供应证明是如此不可靠，以至于反复导致燃料短缺。因此，正在建立一个新的煤粉磨工厂，以消除对天然气供应的依赖。

新的煤磨生产线是一个改造工厂，负责卸载和储存，粉碎，计量，烘干和粉磨以及原煤储存。

LOESCHE 由总承包商中材建设有限公司 CBMI 选中在尼日利亚交付一台煤磨。使用当地的褐煤和石油焦作为粉磨材料；煤磨粉磨煤的能力为 23t / h，细度为 90  $\mu$ m 筛筛余 23%，粉磨石油焦的能力为 16t / h，细度为 90  $\mu$ m 筛筛余 3%

设计，磨机的核心部件以及带中央进料的选粉机，回转卸料阀和额定功率为 450 kW 的磨机减速机均包含在服务范围内。

德国莱歇公司

Hansaallee 243



40549 杜塞尔多夫·德国

电话: +49-211-53 53-0

传真: +49-211-53 53-500

电子邮件: [loesche@loesche.de](mailto:loesche@loesche.de)

总经理:

Thomas Loesche 博士

Rüdiger Zerbe 先生

杜塞尔多夫地区法院 HRB 13611

网: [www.loesche.com](http://www.loesche.com)

当然，可靠的磨煤机类型符合 ATEX 标准，以确保安全运行。这符合 LafargeHolcim 宣布的目标，将健康和安全的定义作为总体价值。

除了 Ewekoro 的两条生产线外，拉法基非洲公司还在尼日利亚同一州拥有第三条生产线。他们共生产五种水泥，每年总计 450 万吨。

由于客户之前已经从 LOESCHE 订购了 Ewekoro 工厂所需的原料和水泥磨，因此水泥厂再次从 LOESCHE 采购配备了不同类型的磨机。

## 新闻简报

PR 0403 Ewekoro Coal

杜塞尔多夫

02/09/2018

页码 2/2

德国莱歇公司

Hansaallee 243

40549 杜塞尔多夫·德国

电话: +49-211-53 53-0

传真: +49-211-53 53-500

电子邮件: [loesche@loesche.de](mailto:loesche@loesche.de)

总经理:

Thomas Loesche 博士

Rüdiger Zerbe 先生

杜塞尔多夫地区法院 HRB 13611

网: [www.loesche.com](http://www.loesche.com)



## 新闻简报

PR 0403 Ewekoro Coal

杜塞尔多夫

02/09/2018

页码 3/2

## 联系方式

德国莱歇公司

Karin Boeker-Mahr

Hansaallee 243

D-40549 杜塞尔多夫, 德国

电话 : +49-211-53 53-417

传真 : +49-211-53 53-5417

网址 : [www.loesche.com](http://www.loesche.com)

电子邮件 : [public-relations@loesche.de](mailto:public-relations@loesche.de)

德国莱歇公司

Hansaallee 243

40549 杜塞尔多夫·德国

电话: +49-211-53 53-0

传真: +49-211-53 53-500

电子邮件: [loesche@loesche.de](mailto:loesche@loesche.de)

总经理:

Thomas Loesche 博士

Rüdiger Zerbe 先生

杜塞尔多夫地区法院 HRB 13611

网: [www.loesche.com](http://www.loesche.com)

